



069.200 = APOIO DA MOLLA TRAS. S-10 NOVA (NYLON) C/ CERA



069.201 = APOIO DA MOLLA TRAS. S-10 NOVA (POLIPROPILENO)



096.150 = BUCHA SILENCIOSA TRAS. C-10 / C-14 / D-10 / D-20 ATÉ 1991 (28,6 X 14,4) N°. ORIG. (7.317.426)



096.151 = BUCHA SILENCIOSA TRAS. D-20 91/94 (33 X 14,4) N°. ORIG. (52.259.152)



096.152 = BUCHA SILENCIOSA TRAS. D-20 APÓS 1995 E D-40 (44 X 15,9) N°. ORIG. (93.204.488)



096.153 = BUCHA SILENCIOSA S-10 N°. ORIG. (14.027.938)



096.154 = BUCHA DA MOLLA TRAS. P/ TRAS. BLAZER / S-10 APÓS 1996 N°. ORIG. (93.392.236)



096.160 = BUCHA DA MOLLA TRAS. P/ DIANT. BLAZER / S-10 APÓS 1996 N°. ORIG. (15.529.515)



096.400 = BUCHA AÇO DIANT. BRASIL 57/71 (2" X 7/8 X 11/16) - BAL N°. ORIG. (7.352.502)



096.401 = BUCHA AÇO TRAS. BRASIL 57/71 E D-60 / D-70 DIANT. (2.1/2 X 1.1/8 X 7/8) - BAL N°. ORIG. (7.352.507)



096.402 = BUCHA AÇO ALGEMA TRAS. BRASIL 57/71 (2.1/2 X 1" X 7/8) - BAL N°. ORIG. (594.664-D)



096.403 = BUCHA AÇO TRAS. D-60 / D-70 (3" X 1.3/8 X 1.1/8) - BAL N°. ORIG. (7.352.512)



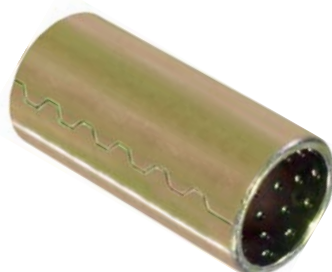
096.404 = BUCHA AÇO TRAS.
(TENSOR) DETROIT (3" X 1.1/2 X 1.1/4)
- BAL
Nº. ORIG. (7.352.514)



096.405 = BUCHA SILENCIOSA
DIANT. P/ DIANT. OVAL D-11000
A D-21000 (OVAL X INT. 7/8)
Nº. ORIG. (94.651.655)



096.406 = BUCHA AÇO TRAS.
(TENSOR) D-11000 A D-21000
(3" X 1.3/4 X 1.1/2) - BAL
Nº. ORIG. (94.636.445)



096.407 = BUCHA AÇO ALGEMA
TRAS. D-60 / D-70 (73 X 1.3/8 X 1.1/8)
- BAL



146.150 = CHAPA DE JUMELO
TRASEIRA S-10
Nº. ORIG. (93.223.948)



146.397 = CHAPA DE JUMELO
BRASIL TIPO "U" 57/71



146.398 = CHAPA DE JUMELO
D-60 ORIG. (FURO OVAL) 72/81



146.399 = CHAPA DE JUMELO
D-60 ORIG. (FURO REDONDO) 72/81



146.400 = CHAPA DE JUMELO
TIPO "U" DIANT. D-60 / D-70 /
DETROIT



146.455 = CHAPA DO SUPORTE
TRAS. P/ DIANT. E TRAS. P/ TRAS.
DETROIT (BATENTE SUPERIOR)



246.150 = ALGEMA DA MOLA
TRASEIRA C-10 / D-10 (C/ BUCHA)
Nº. ORIG. (7.317.429)



246.151 = ALGEMA DA MOLA
TRASEIRA D-20 APÓS 1995 E D-40
(C/ BUCHA)
Nº. ORIG. (94.642.383)



246.400 = ALGEMA DA MOLA TRASEIRA BRASIL 6500 57/71 N° ORIG. (3.725.531)



246.401 = ALGEMA DA MOLA TRASEIRA C-60 / D-60 / D-70 N° ORIG. (7.326.850)



246.402 = ALGEMA DA MOLA DIANTEIRA D-11000 A D-13000 N° ORIG. (94.615.642)



297.400 = ASSENTO FEIXE MOLA TRAS. 6500 (BRASIL) 57/71 N° ORIG. (7.317.258)



297.401 = ASSENTO FEIXE MOLA TRAS. C-60 / D-60 N° ORIG. (9.333.086)



297.402 = ASSENTO FEIXE MOLA TRAS. D-70 N° ORIG. (7.326.806)



297.403 = ASSENTO FEIXE MOLA TRAS. DETROIT N° ORIG. (9.304.329)



345.045 = CALÇO P/ LEVANTAR MOLEJO TRUCK (77 X 20 MM) ORIGINAL N° ORIG. (E8TH-5594-BA)



345.046 = CALÇO P/ LEVANTAR MOLEJO TRUCK (77 X 40 MM)



387.400 = CASTANHA DA RODA DIANTEIRA D-60 / DETROIT N° ORIG. (7.330.097 / 9.307.393)



387.401 = CASTANHA DA RODA TRASEIRA D-60 / DETROIT N° ORIG. (7.326.820)



436.400 = CUNHA MOLA DIANT. C-60 / D-70 (ESPECIAL)



436.401 = CUNHA MOLA TRAS.
C-60 / D-70



487.400 = GUIA GRAMPO DIANT.
D-60 / DETROIT (AÇO ESTAMP.)
Nº. ORIG. (7.326.782)



487.401 = GUIA GRAMPO TRAS.
D-60 / DETROIT (FUNDIDO)
Nº. ORIG. (7.326.088)



586.150 = SAPATA DE GRAMPO
TRAS. C-10 / C-14 / C-15 / D-10 / D-20
Nº. ORIG. (7.317.209)



626.300 = SEPARADOR C/ FEIXE
BRASIL 57/71



626.301 = SEPARADOR C/ FEIXE
BRASIL C/ GUIAS 57/71



626.401 = SEPARADOR C/ FEIXE
C-60 / D-60 / D-70



676.150 = SUPORTE DA MOLA
TRAS. P/ DIANT. C-10 ESQUERDO
Nº. ORIG. (2.443.463)



676.151 = SUPORTE DA MOLA
TRAS. P/ DIANT. C-10 DIREITO
Nº. ORIG. (2.443.462)



676.152 = SUPORTE DA MOLA
TRAS. P/ TRAS. C-10
Nº. ORIG. (2.443.466)



676.400 = SUPORTE DA MOLA
DIANT. P/ DIANT. 6500 57/71
Nº. ORIG. (3.742.256)



676.401 = SUPORTE DA MOLA
DIANT. P/ TRAS. 6500 57/71
Nº. ORIG. (3.732.825)



676.402 = SUPORTE DA MOLA
TRAS. BRASIL 57/71
Nº. ORIG. (3.723.046)



676.404 = SUPORTE DA MOLA
DIANT. P/ DIANT. C-60 / D-70
Nº. ORIG. (7.333.081)



676.405 = SUPORTE DA MOLA
DIANT. P/ TRAS. C-60 / D-70
Nº. ORIG. (7.333.083)



676.406 = SUPORTE DA MOLA
TRAS. C-60 / D-60
Nº. ORIG. (7.329.242)



676.407 = SUPORTE DA MOLA
TRAS. D-70 (CHASSI REFORÇADO)
Nº. ORIG. (7.325.427)



676.408 = SUPORTE DA MOLA
AUX. C-60 / D-60 / D-70 / D-11000
Nº. ORIG. (7.326.849)



676.409 = SUPORTE DA MOLA
DIANT. P/ DIANT. DETROIT ESQ.
Nº. ORIG. (9.307.047)



676.410 = SUPORTE DA MOLA
DIANT. P/ DIANT. DETROIT DIR.
Nº. ORIG. (9.307.048)



676.411 = SUPORTE DA MOLA
DIANT. P/ TRAS. DETROIT ESQ.
Nº. ORIG. (9.307.077)



676.412 = SUPORTE DA MOLA
DIANT. P/ TRAS. DETROIT DIR.
Nº. ORIG. (9.307.078)



676.413 = SUPORTE DA MOLA
TRAS. P/ DIANT. DETROIT ESQ.
Nº. ORIG. (9.307.652)



676.414 = SUPORTE DA MOLA
TRAS. P/ DIANT. DETROIT DIR.
Nº. ORIG. (9.307.653)



676.415 = SUPORTE DA MOLA TRAS. P/ TRAS. DETROIT ESQ. N°. ORIG. (9.307.654)



676.416 = SUPORTE DA MOLA TRAS. P/ TRAS. DETROIT DIR. N°. ORIG. (9.307.655)



676.417 = SUPORTE DA MOLA DIANT. P/ DIANT. D-11000 A D-13000 N°. ORIG. (94.640.666)



676.418 = SUPORTE DA MOLA DIANT. P/ TRAS. D-11000 A D-13000 N°. ORIG. (94.640.667)



676.419 = SUPORTE DA MOLA TRAS. P/ DIANT. D-11000 A D-13000 N°. ORIG. (94.636.360)



676.420 = SUPORTE DA MOLA TRAS. P/ TRAS. D-11000 A D-13000 N°. ORIG. (94.636.361)



736.400 = JUMELO DA MOLA DIANT. BRASIL TIPO "U" 57/71 N°. ORIG. (3.741.086)



736.401 = JUMELO DA MOLA DIANT. C-60 / D-70 / DETROIT ORIGINAL 72/83 N°. ORIG. (7.326.246)



736.402 = JUMELO DA MOLA DIANT. TIPO "U" C-60 / D-70 / DETROIT 72/83 N°. ORIG. (FAMA-246)



796.150 = PINO DA MOLA TRAS. C-10 / C-14 / D-10 P/ BE (COMP. 4") N°. ORIG. (455.101)



796.151 = PINO DA MOLA TRAS. C-10 / C-14 / D-10 P/ BE (COMP. 4.1/2") N°. ORIG. (455.101-L)



796.152 = PINO DA MOLA TRAS. D-20 91/94 P/ BE (COMP. 4.1/2") N°. ORIG. (93.204.486)



796.153 = PINO DA MOLA TRAS. D-20 APÓS 1995



796.400 = PINO DA MOLA DIANT. P/ TRAS. BRASIL 57/71 (11/16) N°. ORIG. (3.713.064)



922.001 = PORCA 11/16 P/ PINO DIANT. P/ TRAS. BRASIL 57/71 N°. ORIG. (593.992)



796.401 = PINO DA MOLA TRAS. BRASIL 57/71 E D-60 / D-70 DIANT. P/ TRAS. (COMP. 109,5 MM) N°. ORIG. (3.656.669-C)



796.402 = PINO DA MOLA TRAS. BRASIL 57/71 E D-60 / D-70 DIANT. P/ TRAS. (COMP. 115 MM) N°. ORIG. (3.656.669-L)



796.403 = PINO DA MOLA DIANT. P/ DIANT. D-60 / D-70 / DETROIT N°. ORIG. (7.326.776)



796.404 = PINO DA MOLA TRAS. D-60 / D-70 E D-11000 DIANT. P/ TRAS. (COMP. 116 MM) N°. ORIG. (7.326.856-C)



796.405 = PINO DA MOLA TRAS. D-60 / D-70 (COMP. 122 MM) N°. ORIG. (7.326.856-L)



796.406 = PINO DA MOLA DIANT. P/ TRAS. D-60 / D-70 (ADAPT.) SUBST. 3.656.669 (ROSCA 7/8) N°. ORIG. (FAMA-656)



796.407 = PINO DA MOLA TRAS. (TENSOR) DETROIT N°. ORIG. (9.303.656)



796.408 = PINO DA MOLA TRAS. (TENSOR) DETROIT C/ CAB E ROSCA 1" SUBST. 9.303.656 N°. ORIG. (FAMA-303)



796.409 = PINO DA MOLA TRAS. D-60 / D-70 / D-11000 A D-21000 (RESSALTO) N°. ORIG. (9.304.954)



796.410 = PINO JUMELO TIPO "U"
DIANT. C/ CAB. E ROSCA 3/4
Nº. ORIG. (FAMA-326)



796.411 = PINO DA MOLA DIANT.
P/ DIANT. D-11000 A D-21000
TIPO PARAF. (COMP. 153 MM)
Nº. ORIG. (FAMA D-11000)



796.412 = PINO DA MOLA DIANT.
P/ TRASEIRA D-11000 A D-21000
(ADAPT.) C/ CAB. E ROSCA 1"



796.413 = PINO DA MOLA TRAS.
(TENSOR) D-11000 A D-21000
Nº. ORIG. (94.636.396)



796.414 = PINO DA MOLA TRAS.
(TENSOR) D-11000 A D-21000
(ADAPT.) SUBST. 94.636.396
Nº. ORIG. (FAMA-636)



843.400 = TRAVA PINO DA MOLA
TRASEIRA C-60 / D-70 (LONGA)
Nº. ORIG. (7.326.855)

MOLAS E ARTEFATOS

Fama[®]

A QUALIDADE FAZ A MARCA

MOLAS E ARTEFATOS

Fama[®]

A QUALIDADE FAZ A MARCA

MOLAS E ARTEFATOS

Fama[®]

A QUALIDADE FAZ A MARCA

MOLAS E ARTEFATOS

Fama[®]

A QUALIDADE FAZ A MARCA

MOLAS E ARTEFATOS

Fama[®]

A QUALIDADE FAZ A MARCA

MOLAS E ARTEFATOS

Fama[®]

A QUALIDADE FAZ A MARCA