



010.200 = RETENTOR DA BUCHA DA MOLA GLOBETROTTER
Nº. ORIG. (1.075.725)



010.500 = RETENTOR DO EIXO "S" SISTEMA BENDIX
Nº. ORIG. (00479-BR)



010.601 = RETENTOR DO EIXO "S" SISTEMA GUERRA MODERNO
Nº. ORIG. (02505-BA)



010.704 = RETENTOR DO EIXO "S" SISTEMA MASTER ATÉ 1994
Nº. ORIG. (02506-BR)



010.707 = RETENTOR DO EIXO "S" TUBLESS APÓS 1995
Nº. ORIG. (03161-BA)



010.900 = ANEL DE VEDAÇÃO DO EIXO "S" (TODOS)



094.500 = BUCHA DA FLANGE SISTEMA BENDIX (31,8 X 28,8 X 37)



094.704 = BUCHA DA FLANGE SISTEMA MASTER (35 X 31,8 X 37)



094.705 = BUCHA BRONZE DA FLANGE RANDON MASTER ATÉ 1994 (47,6 X 38,2 X 30)



094.710 = BUCHA NYLON DO "S" CARRETA RANDON (53 X 38 X 25)



094.711 = BUCHA NYLON DO "S" CARRETA RANDON MASTER (48 X 38,5 X 30)



094.712 = BUCHA NYLON DO "S" CARRETA BENDIX (48,5 X 38,5 X 40)



094.713 = BUCHA NYLON DO "S"
CARRETA RANDON NOVA
(51 X 41,5 X 25)



094.715 = BUCHA AÇO DO "S"
CARRETA RANDON MASTER
(48 X 42,5 X 35)



094.716 = BUCHA AÇO DO "S"
CARRETA RANDON MASTER
ANTIGA (48 X 38,5 X 32)



094.717 = BUCHA AÇO DO "S"
CARRETA RANDON NOVA
(51 X 41,5 X 25)



094.718 = BUCHA AÇO DO "S"
CARRETA GUERRA / NOMA /
IDEROL / KRONE / FACCHINI
MODERNO (48 X 38,5 X 34)



519.500 = KIT P/ FREIOS SISTEMA
BENDIX



519.600 = KIT P/ FREIOS SISTEMA
NOMA / IDEROL / KRONE /
FACCHINI MODERNO



519.601 = KIT P/ FREIOS SISTEMA
GUERRA MODERNO



519.704 = KIT P/ FREIOS SISTEMA
MASTER



519.707 = KIT P/ FREIOS SISTEMA
TUBLESS



520.704 = KIT P/ FLANGE RANDON
MASTER ATÉ 1994



520.707 = KIT P/ FLANGE RANDON
TUBLESS APÓS 1995 NYLON



520.708 = KIT P/ FLANGE RANDON TUBLESS APÓS 1995 AÇO



674.100 = FLANGE DO FREIO TRUCK / CARRETA TUBLESS GUERRA (7 FUROS)



674.101 = FLANGE DO FREIO TUBLESS C/ CANHÃO GUERRA (11 FUROS)



674.102 = FLANGE DO FREIO TUBLESS S/ CANHÃO GUERRA (11 FUROS)



674.504 = SUPORTE PATIM DO FREIO A AR MB DIANTEIRO N°. ORIG. (346.421.4206)



674.505 = SUPORTE PATIM DO FREIO A AR MB TRASEIRO N°. ORIG. (386.423.0006)

LANÇAMENTO



674.530 = SUPORTE PATIM DO FREIO ABS DIANT. MB ACCELO / ATEGO / ATRON N°. ORIG. (A652.423.0606)



674.540 = SUPORTE PATIM DO FREIO 2635 / 2638 DIANTEIRO N°. ORIG. (346.421.3106)
AXOR 2625 / 2628K / 2825 / 2826 / K3344 / 3340 / 3340S / O-400 / O-500 N°. ORIG. (393.421.0006)



674.541 = SUPORTE PATIM DO FREIO AXOR 2625 / 2628K / 2825 / 2826 / K3344 / K3340 / 3340S / O-400 / O-500 TRASEIRO N°. ORIG. (942.423.0306)



674.600 = FLANGE DO FREIO BENDIX (7 FUROS 1/2)



674.601 = FLANGE DO FREIO BENDIX (7 FUROS 5/8)



674.602 = FLANGE DO FREIO TRUCK BENDIX / NOMA / KRONE / SÃO JOÃO / HÉLIO / HELFA (8 FUROS) ESQUERDO



674.603 = FLANGE DO FREIO TRUCK BENDIX / NOMA / KRONE / SÃO JOÃO / HÉLIO / HELFA (8 FUROS) DIREITO



674.607 = FLANGE DO FREIO TRUCK BENDIX / F-12000 / F-14000 / F-12000L + 60X / F-12000L + 60Y (8 FUROS) ESQUERDO
Nº. ORIG. (T12-607.021-A)



674.608 = FLANGE DO FREIO TRUCK BENDIX / F-12000 / F-14000 / F-12000L + 60X / F-12000L + 60Y (8 FUROS) DIREITO
Nº. ORIG. (T12-607.022-A)



674.700 = FLANGE DO FREIO TRUCK RANDON ATÉ 1978



674.701 = FLANGE DO FREIO TRUCK RANDON 1978 A 1987



674.702 = FLANGE DO FREIO CARRETA RANDON 1978 A 1987



674.703 = FLANGE DO FREIO MASTER / RANDON APÓS 1988 (8 FUROS)



674.704 = FLANGE DO FREIO TRUCK / CARRETA 381 MASTER (11 FUROS)



674.707 = FLANGE DO FREIO TUBLESS MASTER (8 FUROS)



794.498 = ROLETE DO PATIM DO FREIO BENDIX TROCA RÁPIDA (28,5 X 24,5 X 58)



794.499 = ROLETE DO PATIM DO FREIO MASTER (31,75 X 25,4 X 58)



794.500 = ROLETE DO PATIM DO FREIO STANDER (31,75 X 19 X 58)



794.501 = ROLETE DO PATIM DO FREIO 35 MM (35 X 19 X 58)



794.502 = ROLETE DO PATIM DO FREIO 38 MM (38,1 X 19 X 58)



794.503 = ROLETE DO PATIM DO FREIO GUERRA MODERNO (38,1 X 33 X 58)



794.504 = ROLETE DO PATIM DO FREIO 40 MM (40 X 19 X 58)



794.505 = ROLETE DO PATIM DO FREIO 41,5 MM (41,5 X 19 X 58)



794.506 = ROLETE DO PATIM DO FREIO 44,5 MM (44,5 X 19 X 58)



794.507 = ROLETE DO PATIM DO FREIO A DISCO C/ BUCHA PINO (25,4 X 18,6 X 58)
BUCHA (38 X 26 X 36)



830.500 = PINO DO PATIM DO FREIO BENDIX ANTIGO (31,75 X 82)



830.501 = PINO DO PATIM DO FREIO BENDIX (31,75 X 82)



830.503 = PINO DO PATIM DA TRACÇÃO MB 1113 (25 X 20 X 31)



830.504 = PINO DO PATIM DO FREIO A ÓLEO MB (30 X 94)
Nº. ORIG. (302.421.1074)



830.505 = PINO DO PATIM DO FREIO A AR MB (30 X 100)
Nº. ORIG. (346.421.1174)



830.506 = PINO DO PATIM DO FREIO A AR MB ADAPTAÇÃO (38,1 X 30 X 126) (TODOS)



830.507 = PINO DA MOLA DO RETORNO DO PATIM DO FREIO A AR (12 X 95) (TODOS)



830.600 = PINO DO PATIM DO FREIO VOLVO DIANTEIRO (30 X 18 X 100) CEMENTADO Nº. ORIG. (1.584.672)



830.601 = PINO DO PATIM DO FREIO VOLVO TRASEIRO (30 X 18 X 115) CEMENTADO Nº. ORIG. (1.586.716)



830.610 = PINO DO PATIM DO FREIO VOLVO DIANTEIRO Nº. ORIG. (1.130.543)



830.611 = PINO DO PATIM DO FREIO VOLVO Nº. ORIG. (941.684)



831.200 = PINO DA FLANGE DO FREIO BOECHAT (28,5 X 62)



831.500 = PINO DA FLANGE DO FREIO TRASEIRO (31,4 X 133) Nº. ORIG. (180.064)



831.700 = PINO DA FLANGE DO FREIO TRUCK RANDON 1972 A 1978 (35 X 31,7 X 134)



831.715 = PINO DA FLANGE DO FREIO CARRETA RANDON 1972 A 1978 (31,8 X 30,1 X 161)



831.716 = PINO DA FLANGE DO FREIO CARRETA RANDON 1978 A 1987 (35 X 34,1 X 144)



831.800 = PINO DA FLANGE DO FREIO TRUCK / CARRETA RODOV. ATÉ 1980 (38,1 X 30 X 76)



832.500 = PINO DA ROLDANA DO PATIM DO FREIO MB (20 X 17 X 77)



832.600 = PINO DA ROLDANA DO PATIM DO FREIO SCANIA (25 X 54)



832.650 = PINO DA ROLDANA DO PATIM DO FREIO VOLVO (25 X 56) CEMENTADO
Nº. ORIG. (1.584.671)



832.700 = PINO DA ROLDANA DO PATIM DO FREIO TRUCK / CARRETA RANDON 1978 A 1987 (19 X 58)



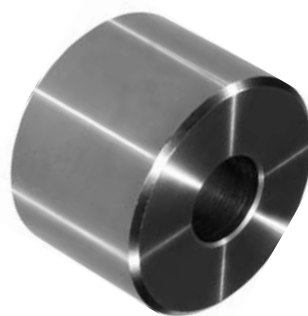
832.800 = PINO DA ROLDANA DO PATIM DO FREIO TRUCK / CARRETA RODOVIÁRIA (15,8 X 58)



832.801 = PINO DA ROLDANA DO PATIM DO FREIO RODOVIÁRIA ATÉ 1980 (21,5 X 15,8 X 58)



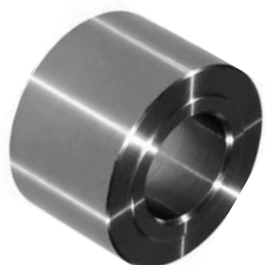
833.500 = ROLDANA DO PATIM DO FREIO MB (52 X 20,2 X 39)



833.501 = ROLDANA DO PATIM DO FREIO MB (56 X 20,2 X 39)



833.600 = ROLDANA DO PATIM DO FREIO SCANIA (60 X 25,2 X 28) CEMENTADO



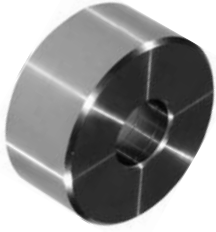
833.650 = ROLDANA DO PATIM DO FREIO VOLVO (48 X 25,2 X 32) CEMENTADO



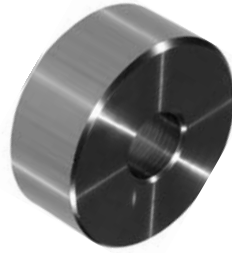
833.700 = ROLDANA DO PATIM DO FREIO TRUCK / CARRETA RANDON 1972 A 1980 (38,1 X 19,2 X 25)



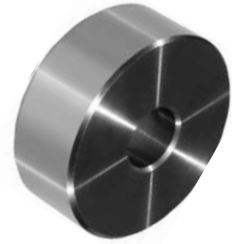
833.701 = ROLDANA DO PATIM DO FREIO TRUCK / CARRETA RANDON 1972 A 1980 (45 X 19,2 X 25)



833.702 = ROLDANA DO PATIM DO FREIO TRUCK / CARRETA RANDON 1978 A 1987 (54 X 19,2 X 25)



833.703 = ROLDANA DO PATIM DO FREIO TRUCK / CARRETA RANDON (60 X 19,2 X 25)



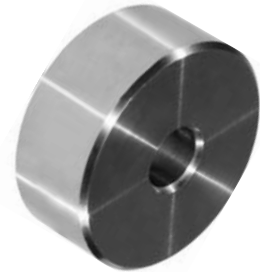
833.704 = ROLDANA DO PATIM DO FREIO TRUCK / CARRETA RANDON (65 X 19,2 X 25)



833.800 = ROLDANA DO PATIM DO FREIO RODOVIÁRIA ATÉ 1980 (50 X 16,2 X 25)



833.801 = ROLDANA DO PATIM DO FREIO RODOVIÁRIA ATÉ 1980 (54 X 16,2 X 25)



833.802 = ROLDANA DO PATIM DO FREIO SOB MEDIDA (60 X 16,2 X 25)



833.804 = ROLDANA DO PATIM DO FREIO SOB MEDIDA (65 X 16,2 X 25)



842.550 = TRAVA DO ROLETE DO FREIO PINGO D'ÁGUA



842.600 = TRAVA DO ROLETE MASTER MODERNO

MOLAS E ARTEFATOS

Fama[®]

A QUALIDADE FAZ A MARCA

MOLAS E ARTEFATOS

Fama[®]

A QUALIDADE FAZ A MARCA

MOLAS E ARTEFATOS

Fama[®]

A QUALIDADE FAZ A MARCA