



121.100 = BUCHA AÇO DIANT. E TRASEIRA JEEP 47/54 (1.3/4 X 3/4 X 9/16) - BAL Nº. ORIG. (359.039)



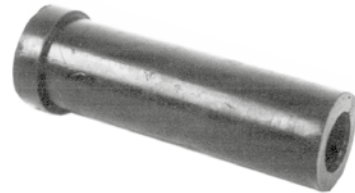
121.101 = BUCHA AÇO JUMELO JEEP 55/83 (2.1/4 X 7/8 X 5/8) - BAL Nº. ORIG. (B-10.025)



121.102 = BUCHA DE AÇO TIPO CARRETEL JEEP / RURAL ATÉ 66 (EXT. 22,3 MM) - BAL Nº. ORIG. (B-12.131)



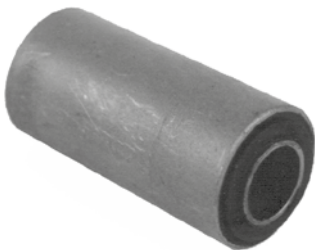
121.103 = BUCHA SILENCIOSA DIANT. E TRAS. JEEP APÓS 1955 (7/8 X 7/16) Nº. ORIG. (806.909)



121.104 = BUCHA BORRACHA JUMELO DIANT. JEEP / RURAL / PICKUP F-75 Nº. ORIG. (2.131)
121.152 = BUCHA BORRACHA JUMELO TRAS. PICKUP F-75 Nº. ORIG. (B-1096)



121.150 = BUCHA SILENCIOSA DIANT. E TRAS. RURAL / TRAS. PICKUP 66/83 (1" X 1/2) Nº. ORIG. (31.795)



121.151 = BUCHA SILENCIOSA TRAS. PICKUP 66/83 (1.1/8 X 9/16) Nº. ORIG. (31.772)



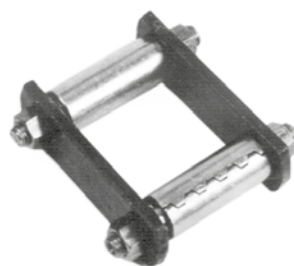
168.100 = CHAPA DE JUMELO DIANT. E TRAS. P/ PINO B-10.024 Nº. ORIG. (B-10.026)



168.101 = CHAPA DE JUMELO TIPO "U" DIANT. E TRAS. APÓS 1955



460.400 = CUNHA MOLA DIANT. / TRAS. JEEP / PICKUP



757.100 = JUMELO DA MOLA DIANT. E TRAS. JEEP / RURAL ATÉ 1965 (BUCHA AÇO) Nº. ORIG. (B-10.023-A)



757.101 = JUMELO DA MOLA JEEP / RURAL E DIANT. PICKUP APÓS 1966 (B. BORRACHA) Nº. ORIG. (B.24.370)



757.103 = JUMELO DA MOLA TIPO "U" JEEP C/ REGULAGEM PARA RALLY



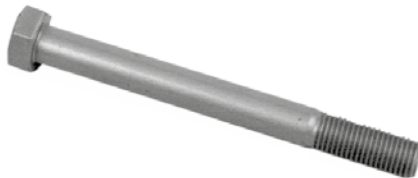
757.150 = JUMELO DA MOLA TRASEIRO PICKUP APÓS 1966 (B. BORRACHA)
Nº. ORIG. (31.776)



821.100 = PINO DA MOLA DIANT. E TRAS. JEEP 42/54 P/ BAL 31.795
Nº. ORIG. (348.228)



821.101 = PINO DA MOLA DIANT. E TRAS. JEEP/RURAL P/JUMELO (COMP. 100 MM)
Nº. ORIG. (B-10.024)



821.102 = PINO DA MOLA DIANT. E TRAS. JEEP APÓS 67 P/BE 806.909
Nº. ORIG. (809.236)
821.103 = PINO DA MOLA JEEP P/ JUMELO TIPO "U" C/ LUBRIFICAÇÃO



821.150 = PINO DA MOLA DIANT. RURAL / PICKUP APÓS 1966 P/ BE 31.195
Nº. ORIG. (31.844)
821.151 = PINO DA MOLA TRAS. PICKUP APÓS 1966 P/ 31.772
Nº. ORIG. (31.851)