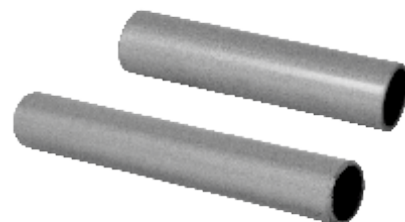




850.208	= PARAFUSO RECARTILHADO (AÇO)	3/8 X 1.1/2
850.210	= PARAFUSO RECARTILHADO (AÇO)	7/16 X 1.1/2
850.211	= PARAFUSO RECARTILHADO (AÇO)	7/16 X 2"
850.213	= PARAFUSO RECARTILHADO (AÇO)	1/2 X 1.1/2
850.214	= PARAFUSO RECARTILHADO (AÇO)	1/2 X 2"
850.216	= PARAFUSO RECARTILHADO (AÇO)	9/16 X 1.1/2
850.217	= PARAFUSO RECARTILHADO (AÇO)	9/16 X 2"
850.218	= PARAFUSO RECARTILHADO (AÇO)	9/16 X 2.1/4
850.219	= PARAFUSO RECARTILHADO (AÇO)	9/16 X 2.1/2

TUBOS ESPAÇADORES P/ ABRAÇADEIRAS DE FEIXES DE MOLAS



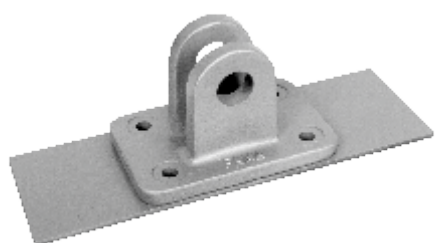
850.900	= COMP.	46 MM
850.901	= COMP.	52 MM
850.902	= COMP.	59 MM
850.903	= COMP.	62 MM
850.904	= COMP.	65 MM
850.905	= COMP.	72 MM
850.906	= COMP.	77 MM
850.907	= COMP.	82 MM
850.908	= COMP.	92 MM
850.909	= COMP.	102 MM



850.798	= REBITE DE FERRO (CAB. REDONDA)	5/16 X 1/2
850.799	= REBITE DE FERRO (CAB. REDONDA)	5/16 X 5/8
850.800	= REBITE DE FERRO (CAB. REDONDA)	5/16 X 3/4
850.801	= REBITE DE FERRO (CAB. REDONDA)	5/16 X 7/8
850.802	= REBITE DE FERRO (CAB. REDONDA)	5/16 X 1"
850.803	= REBITE DE FERRO (CAB. REDONDA)	3/8 X 3/4
850.804	= REBITE DE FERRO (CAB. REDONDA)	3/8 X 7/8
850.805	= REBITE DE FERRO (CAB. REDONDA)	3/8 X 1"
850.806	= REBITE DE FERRO (CAB. REDONDA)	3/8 X 1.1/4
850.810	= REBITE DE FERRO (CAB. REDONDA)	3/8 X 5/8
850.815	= REBITE DE FERRO (CAB. REDONDA)	7/16 X 1"
850.816	= REBITE DE FERRO (CAB. REDONDA)	7/16 X 1.1/4
850.817	= REBITE DE FERRO (CAB. REDONDA)	7/16 X 1.1/2
850.820	= REBITE DE FERRO (CAB. REDONDA)	1/2 X 1"
850.821	= REBITE DE FERRO (CAB. REDONDA)	1/2 X 1.1/4
850.822	= REBITE DE FERRO (CAB. REDONDA)	1/2 X 1.1/2



270.151 = ALGEMA DA MOLA
ÔNIBUS CUMMIS TRASEIRA
(ESPECIAL S/ BUCHA)



701.100 = SUPORTE DO ENGATE
PARA CAMBÃO ESPECIAL



850.350	= GRAXEIRA RETA 1/4
850.351	= GRAXEIRA RETA 3/8
850.353	= GRAXEIRA RETA 1/2



850.352 = GRAXEIRA CURVA
3/8 (ÂNGULO 90°)